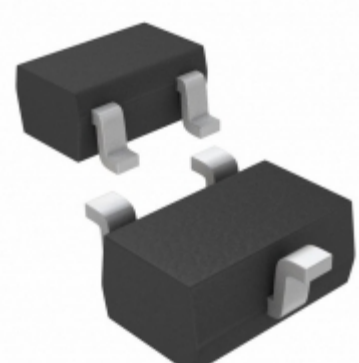


MAX6466XR23+T



Obrázky jsou pouze orientační.
Podrobné informace o produktu naleznete v části Technické údaje produktu.
Koupit MAX6466XR23+T s důvěrou od Component-World.HK, 1 rok záruka



Part Number: [MAX6466XR23+T](#)

Výrobce: [Maxim Integrated](#)

Popis: IC VOLT DETECTOR LP SC70-3

Datový list: [Part Numbering System](#)
 [MAX6461-66](#)

RoHS Status: Bez olova / V souladu RoHS

Ship From: Hong Kong

Shipment Way: DHL/Fedex/TNT/UPS/EMS

[Request For Quotation](#)

PARAMETR PRODUKTU

Part Number	MAX6466XR23+T	Výrobce	Maxim Integrated
Popis	IC VOLT DETECTOR LP SC70-3	Stav volného vedení / RoHS	Bez olova / V souladu RoHS
Dostupné množství	63120 pcs	Datový list	Part Numbering System MAX6461-66
Kategorie	Integrované obvody (IC)	Napětí - Práh	2.3V
Typ	Simple Reset/Power-On Reset	Dodavatel zařízení Package	SC-70-3
Série	-	resetování Prodleva	150 ms Minimum
resetovat	Active Low	Obal	Tape & Reel (TR)
Paket / krabice	SC-70, SOT-323	Výstup	Open Drain or Open Collector
Provozní teplota	-40°C ~ 125°C (TA)	Počet napití Sledované	1
Typ montáže	Surface Mount	Úroveň citlivosti na vlhkost (MSL)	1 (Unlimited)
Výrobní standardní doba výroby	7 Weeks	Stav volného vedení / RoHS	Lead free / RoHS Compliant
Detailní popis	Supervisor Open Drain or Open Collector 1 Channel SC-70-3	Číslo základní části	MAX6466

Component-World.com je spolehlivý distributor elektronických součástek. Specializujeme se na všechny elektronické komponenty řady Maxim Integrated. Máme 63120 kusy Maxim Integrated MAX6466XR23+T na skladě dostupných. Vyžádejte si citát z distributora součástí elektroniky na Component-World.com, náš prodejní tým vás bude kontaktovat do 24 hodin.

RFQ Email: info@Components-World.com

SOUVISEJÍCÍ PRODUKTY

	Část#: MAX6466UR23+T Popis: IC VOLT DETECTOR LP SOT23-3	Výrobci: Maxim Integrated	Dotaz
	Část#: MAX6466UR31+T Popis: IC VOLT DETECTOR LP SOT23-3	Výrobci: Maxim Integrated	Dotaz
	Část#: MAX6466UR29+T Popis: IC VOLT DETECTOR LP SOT23-3	Výrobci: Maxim Integrated	Dotaz
	Část#: MAX6466UR30+T Popis: IC VOLT DETECTOR LP SOT23-3	Výrobci: Maxim Integrated	Dotaz
	Část#: MAX6466XR43+T Popis: IC VOLT DETECTOR LP SC70-3	Výrobci: Maxim Integrated	Dotaz
	Část#: MAX6466XR29+T Popis: IC VOLT DETECTOR LP SC70-3	Výrobci: Maxim Integrated	Dotaz
	Část#: MAX6466XR26+T Popis: IC VOLT DETECTOR LP SC70-3	Výrobci: Maxim Integrated	Dotaz
	Část#: MAX6466XR49+T Popis: IC VOLT DETECTOR LP SC70-3	Výrobci: Maxim Integrated	Dotaz
	Část#: MAX6466XR44+T Popis: IC VOLT DETECTOR LP SC70-3	Výrobci: Maxim Integrated	Dotaz
	Část#: MAX6466XR18+T Popis: IC VOLT DETECTOR LP SC70-3	Výrobci: Maxim Integrated	Dotaz
	Část#: MAX6466XR22+T Popis: IC VOLT DETECTOR LP SC70-3	Výrobci: Maxim Integrated	Dotaz
	Část#: MAX6466XR34+T Popis: IC VOLT DETECTOR LP SC70-3	Výrobci: Maxim Integrated	Dotaz
	Část#: MAX6466XR34+T Popis: IC VOLT DETECTOR LP SC70-3	Výrobci: Maxim Integrated	Dotaz
	Část#: MAX6466XR19+T Popis: IC VOLT DETECTOR LP SC70-3	Výrobci: Maxim Integrated	Dotaz
	Část#: MAX6466XR20+T Popis: IC VOLT DETECTOR LP SC70-3	Výrobci: Maxim Integrated	Dotaz
	Část#: MAX6466XR46+T Popis: IC VOLT DETECTOR LP SC70-3	Výrobci: Maxim Integrated	Dotaz
	Část#: MAX6466XR31+T Popis: IC VOLT DETECTOR LP SC70-3	Výrobci: Maxim Integrated	Dotaz
	Část#: MAX6466UR46+T Popis: IC VOLT DETECTOR LP SOT23-3	Výrobci: Maxim Integrated	Dotaz
	Část#: MAX6466XR16+T Popis: IC VOLT DETECTOR LP SC70-3	Výrobci: Maxim Integrated	Dotaz
	Část#: MAX6466XR45+T Popis: IC VOLT DETECTOR LP SC70-3	Výrobci: Maxim Integrated	Dotaz

Související klíčová slova pro **MAX6466XR23+T**

Maxim Integrated MAX6466XR23+T.	MAX6466XR23+T distributor	MAX6466XR23+T dodavatel	MAX6466XR23+T Cena
MAX6466XR23+T Stáhnout datasheet.	MAX6466XR23+T Datasheet.	MAX6466XR23+T Stock.	koupit MAX6466XR23+T.
Maxim Integrated MAX6466XR23+T.			